

Friends of Cranes®

Das Unternehmens-Magazin
für Freunde, Kunden, Mitarbeiter und Partner von

RACHBAUER KRAN

www.rachbauer-kran.at

November 2011

Mit innovativen Knickarm-Kränen in eine erfolgreiche Zukunft

Fortschritt und Innovation sind die wichtigsten Voraussetzungen erfolgreicher Unternehmen. Die Schwerlast-LKW mit überstreckbaren Knickarm-Kränen sind nur ein Beispiel für die Innovationskraft bei Rachbauer-Kran in Salzburg.

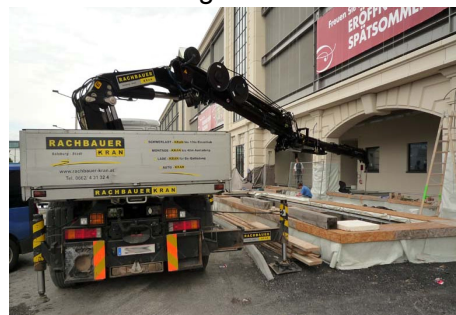


Das Salzburger Familienunternehmen RACHBAUER-KRAN ist seit über 45 Jahren spezialisiert auf komplexe Kranaufträge und ist bestrebt, den Kunden die besten Lösungen zu bieten.

Dazu wird der Fuhrpark ständig erweitert und permanent auf den technisch letzten Stand gebracht. Nunmehr kommt ein neuer Mobilbaukran zum Einsatz.

Neben den Mobilbaukränen setzt Rachbauer-Kran auf die langjährige Erfahrung bei Schwerlast-Kranfahrzeugen. Diese sind mit JIB-Gelenken, das sind zusätzliche Knickarme, ausgestattet. Mit diesen JIB-Gelenken kann der Knickarm auch negativ überstreckt werden, was vor allem in engen Hallen oder

bei Maschineneinbringungen in Gebäuden ein großer Vorteil ist.



Die Kunden schätzen die große Flexibilität dieser Knickarm-Kräne, weil damit Arbeiten bei engsten Raumverhältnissen ermöglicht werden.

Im Mittelpunkt steht bei Rachbauer-Kran immer eine hohe Kundenorientierung.

Unsere Erfolgskomponenten:

- ◆ Ausgezeichnete Mitarbeiter
- ◆ Technische Neuheiten
- ◆ Umfassender Fuhrpark
- ◆ Hohe Kundenorientierung
- ◆ Attraktives Preis-/Leistungsverhältnis

Kontaktieren Sie uns für:

- ◆ Kostenloses Prospekt inkl. Datenblatt
- ◆ Auftragsbesprechung
- ◆ Preise

Frau Verena KLEON
Tel.: 0662 / 4 31 32 4
office@rachbauer-kran.at

Einsatz beim Neubau der SAZ-Halle

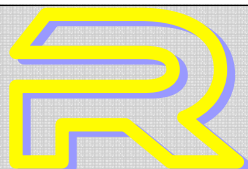
Bei zahlreichen renommierten Bauvorhaben in Salzburg und Umgebung war die Firma Rachbauer-Kran mit ihren Fahrzeugen im Einsatz. So auch beim Bau der neuen Halle am Messezentrum Salzburg. Hier war der Mobilbaukran sehr gefragt und hat sämtliche Verglasungs- und Metallmontagen, sowie Fassadenarbeiten durchgeführt.

Mit der großen Reichweite von 42 Metern konnte die gesamte Hallenlänge des Neubaus beim SAZ erreicht werden. Selbst bei dieser großen Distanz ist mit der Funkfernsteuerung ein präzises Arbeiten vor Ort möglich.

Zwischen Innsbruck, Linz und München ist Rachbauer-Kran der einzige Anbieter eines Mobilbaukranes, dementsprechend groß ist auch die Nachfrage.



Die Haupteinsatzgebiete von Rachbauer-Kran sind: Verglasungs- und Metallmontagen, Maschinen- und Container-Transporte, sowie Sonder- und Fertigteiltransporte, Hallenaufstellungen, Dachbekiesungen, Dachstuhlauflagen, Maschinen-Ein- und -Ausbringungen, u.v.m.



RACHBAUER-KRAN GES.M.B.H.

LIEFERINGER HAUPTSTRASSE 55A - 5020 SALZBURG

TEL.: +43 662 4 31 32 4 - FAX: +43 662 4 31 32 4 - 11
OFFICE@RACHBAUER-KRAN.AT - WWW.RACHBAUER-KRAN.AT